

SYSTÉM ROZ

CHARAKTERISTIKA

- **ROZ – Stavebnicový systém určený pro distribuci vzduchu v rezidenčních aplikacích**
- Celý systém je kompatibilní s rekuperačními jednotkami
- Distribuční elementy jsou standardně dodávány v bílé barvě (RAL 9010), na poptání je možné dodat i jiné barevné provedení

Výhody systému ROZ:

- Nízká hlučnost
- Snadná a rychlá montáž
- Systém lze s výhodou použít pro rozvody vzduchu, kde je omezený prostor pro instalaci
- Flexi hadice umožní vytvářet rozvody dle dispozičního uspořádání domácnosti
- Snadná úprava délky hadice
- Není nutné použití speciálních tvarovek pro vytváření potrubní trasy

KONSTRUKCE

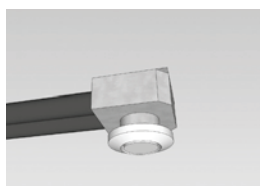
- Rozdělovač/sběrač vzduchu je vyroben z vysoce pevného expandovaného polypropylénu černé barvy
- Flexo hadice Duotec je vyrobena z PE (polyetylén)
- Distribuční elementy jsou vyrobené z ocelového plechu s epoxypolyesterovým nátěrem bílé barvy (RAL 9010)

Základní předpoklad pro dimenzování systému ROZ



Vzduchový výkon 0–30 m³/h

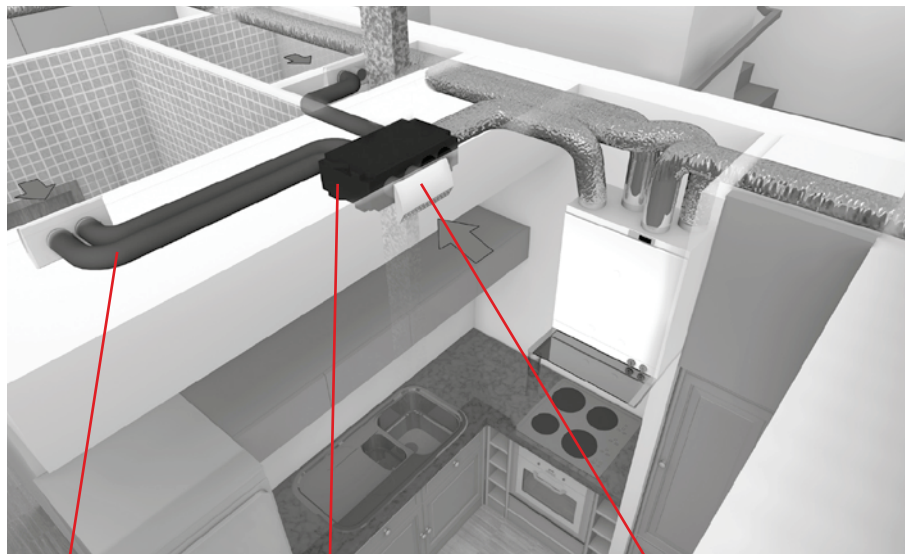
Nutno použít jeden vývod flexi hadice Duotec



Vzduchový výkon 30–60 m³/h

Nutno použít dva vývody flexi hadice Duotec

PRVKY SYSTÉMU ROZ



Flexi hadice Duotec

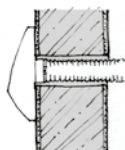
Rozdělovač/sběrač vzduchu

Distribuční elementy

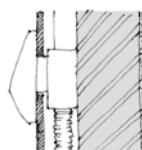
STĚNOVÉ VYÚSTKY

Rozdělení:

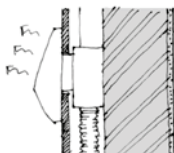
Přímá



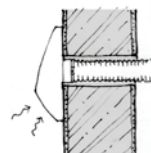
S boxem



Přívodní

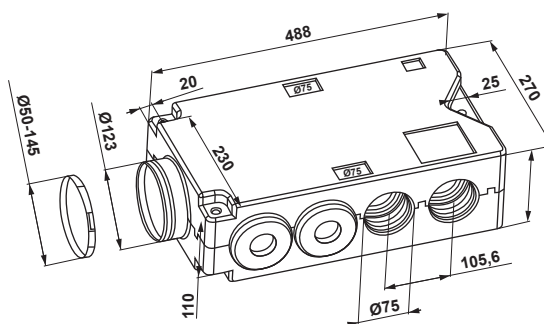


Odvodní

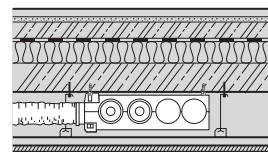


Přívodní i odvodní vyústky jsou nabízeny ve variantě s boxem i bez boxu.

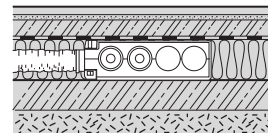
Rozdělovač/sběrač



Instalace do stropu:



Instalace do podlahy:



CHARAKTERISTIKA

- **ROZ-EPP – Rozdělovač/sběrač je distribuční box určený pro rozvody vzduchu**
- Rozdělovač/sběrač je distribuční box určený pro rozvody vzduchu
- Rozděluje vzduch až do 8 distribučních hadic DUOTEC
- Balení obsahuje box s napojením Ø125 mm a čtyři vyjímatelné záslepky

MATERIÁL

- Rozdělovač/sběrač je vyroben z expandovaného polypropylénu černé barvy
- Není nosný

INSTALACE

- Flexi hadice se připevňují zasunutím do boxu (lze až 8 hadic DUOTEC)
- Rozdělovač/sběrač je určen pro provoz ve vnitřním základním prostředí pro distribuci čistého vzduchu bez hrubého prachu, mastnot, výparů chemikálií a dalších znečištění s teplotou do +80 °C
- Box lze zavěsit pod strop pomocí třech závitových tyčí nebo nainstalovat do podlahy (nutnost roznášecí vrstvy)

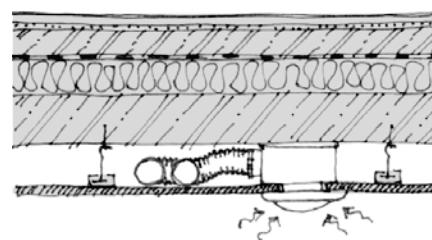
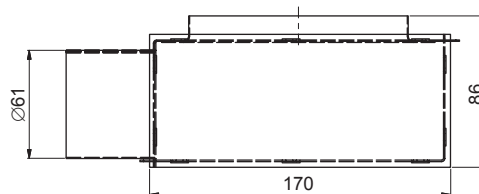
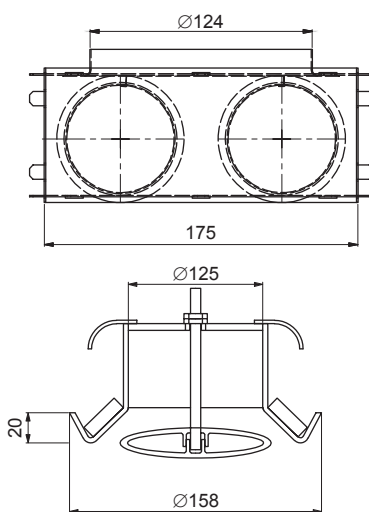
PŘÍKLAD ZNAČENÍ

ROZ-EPP-125

125 – Průměr napojení v mm

ROZ-EPP – Rozdělovač/sběrač, 8 hrdel

Vyústka do stropu s boxem, nízká – přívod i odvod



CHARAKTERISTIKA

- **ROZ-SBN-2U – Vyústka do stropu s boxem, nízká – přívod i odvod**
- Univerzální talířový ventil, nízký stropní set
- Nastavitelný středový disk, který umožňuje regulaci množství a tvaru proudu vzduchu
- Balení obsahuje plenum box a univerzální talířový ventil DAV125, upevňovací sponu se zámkem 2x75 mm a záslepku na hrdlo (Ø75 mm)

KONSTRUKCE

- Tělo ventilu, středový disk a meziprstenec je vyroben z polypropylénu bílé barvy (RAL 9010)
- Obvodový těsnící kroužek je vyroben z polyuretanu
- Plenum box je vyrobený z pozinkovaného plechu
- Ventil je vybaven pružnými přitlačnými pružinami a obvodovým těsnícím kroužkem
- Regulace se provádí manuálním pootáčením středového disku, který se v požadované poloze zafixuje kontramatkou

PŘÍKLAD ZNAČENÍ

ROZ-SBN-2U

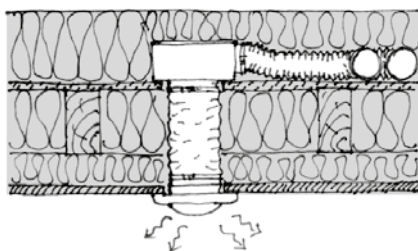
ROZ-SBN-2U – Vyústka do podhledu s boxem, nízká – přívod i odvod vzduchu

Vyústka do stropu s boxem, vysoká



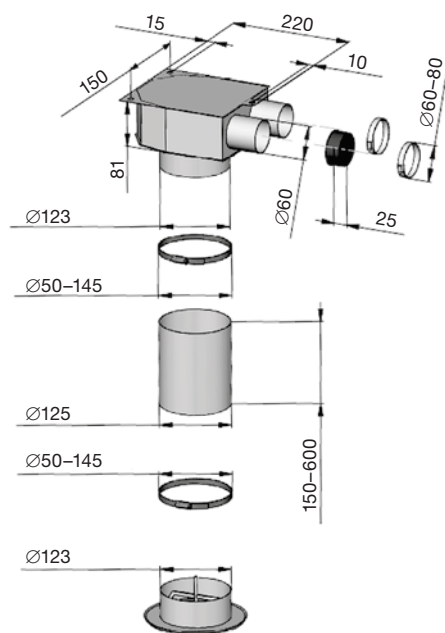
CHARAKTERISTIKA

- **ROZ-SBV – Vyústka do stropu s boxem, vysoká**
- Přívodní nebo odvodní talířový ventil, vysoký stropní set
- Nastavitelný středový disk, který umožňuje regulaci množství a tvaru proudu vzduchu
- Balení obsahuje plenum box a univerzální talířový ventil, upevňovací sponu se zámkem 2x75 mm a záslepku na hrdlo Ø75 mm
- Plenum box se standardně instaluje do izolační vrstvy
- Balení obsahuje plenum box, hadici Semivac DN 125 délky 50 cm, upevňovací sponu se zámkem 2x125 mm a 2x75 mm, kovový ventil PDVS125 (nebo DVS125) a záslepku na hrdlo boxu (Ø75 mm)



KONSTRUKCE

- Talířové ventily jsou vyrobeny z ocelového plechu s epoxypolyesterovým nátěrem bílé barvy (RAL 9010)
- Plenum box je vyrobený z pozinkovaného plechu
- Hadice Semivac je vyrobena z 1vrstvé hliníkové slitiny tloušťky 100 mikronů
- Ventil je vybaven pružnými přitlačnými pružinami a obvodovým těsnícím kroužkem.
- Regulace se provádí manuálním pootáčením středového disku, který se v požadované poloze zafixuje kontramatkou.



PŘÍKLAD ZNAČENÍ

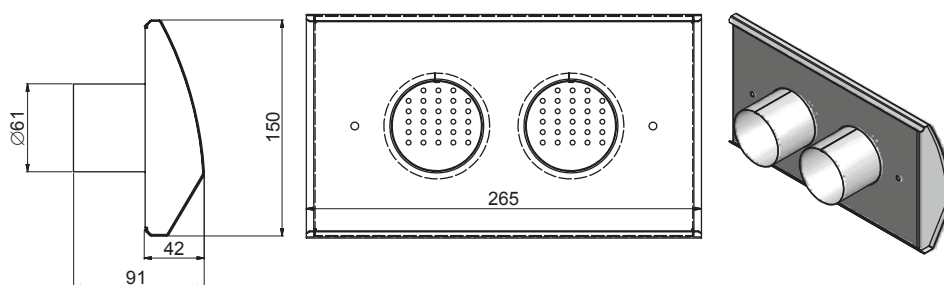
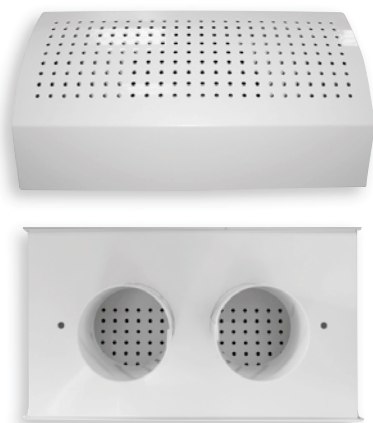
ROZ-SBV-2P

ROZ-SBV-2P – Vyústka do stropu s boxem, vysoká – přívod vzduchu

ROZ-SBV-2O

ROZ-SBV-2O – Vyústka do stropu s boxem, vysoká – odvod vzduchu

Vyústka do zdi přímá, dvě hrdla 61 mm – přívod



CHARAKTERISTIKA

- **ROZ-ZP – Vyústka do zdi přímá, dvě hrdla**
- Vyústka pro místnosti s minimálními prostorovými možnostmi
- Na hrdla vyústky se připojí flexi hadice DUOTEC
- Balení obsahuje vyústku do zdi bílé barvy (RAL9010) se dvěma hrdly Ø61 mm (malé kruhové otvory v horní části), upevňovací sponu se zámkem 2x75 mm a záslepku na hrdlo boxu (Ø75 mm)

KONSTRUKCE

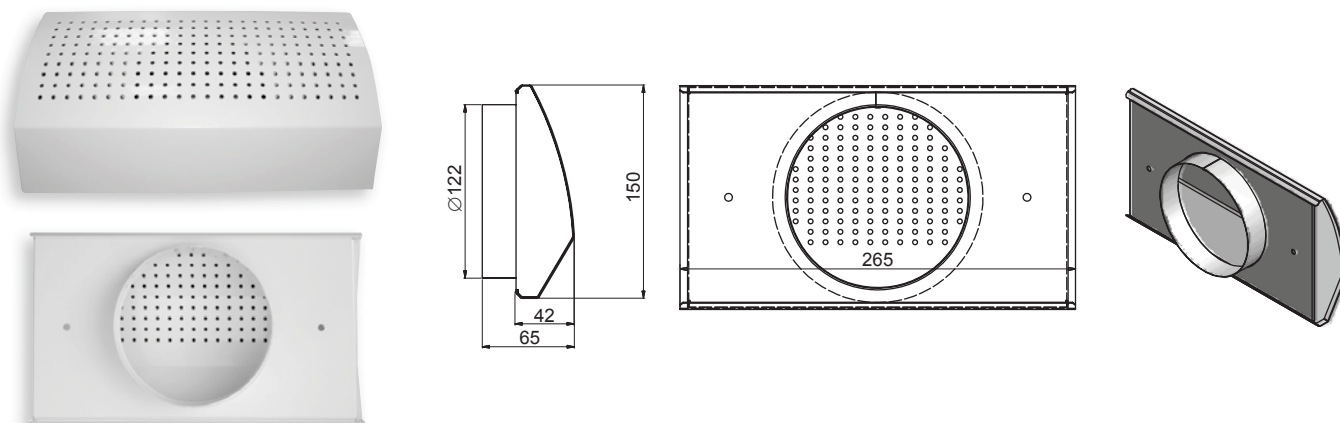
- Vyústka z ocelového plechu s epoxypolyesterovým nátěrem bílé barvy (RAL 9010)
- Kónický tvar hrdel zajišťuje snadné a těsné spojení s hadicí DUOTEC
- Zadní část vyústky se přišroubuje ke stěně pomocí dvou šroubů a hmoždinek (nejsou součástí balení)
- Přední kryt je z důvodu instalace a údržby snadno odnímatelný
- Regulace množství a směru výfuku vzduchu se zajistí přelepením vybraných otvorů lepicí páskou

PŘÍKLAD ZNAČENÍ

ROZ-ZP-2P

ROZ-ZP-2P – Vyústka do zdi přímá, dvě hrdla Ø61 mm – přívod vzduchu

Vyústka do zdi přímá, hrdlo 125 mm – přívod



CHARAKTERISTIKA

- **ROZ-ZP – Vyústka do zdi přímá**
- Vyústka pro místnosti s minimálními prostorovými možnostmi
- Kompatibilní s ohebným potrubím DN 125 (Aluvac, Semivac, Sonovac, Isovac)
- Určeno pro přívod vzduchu do místnosti
- Balení obsahuje vyústku do zdi bílé barvy (RAL9010) s jedním hrdlem $\varnothing 125$ mm (malé kruhové otvory v horní části), upevňovací sponu se zámkem 127 mm

KONSTRUKCE

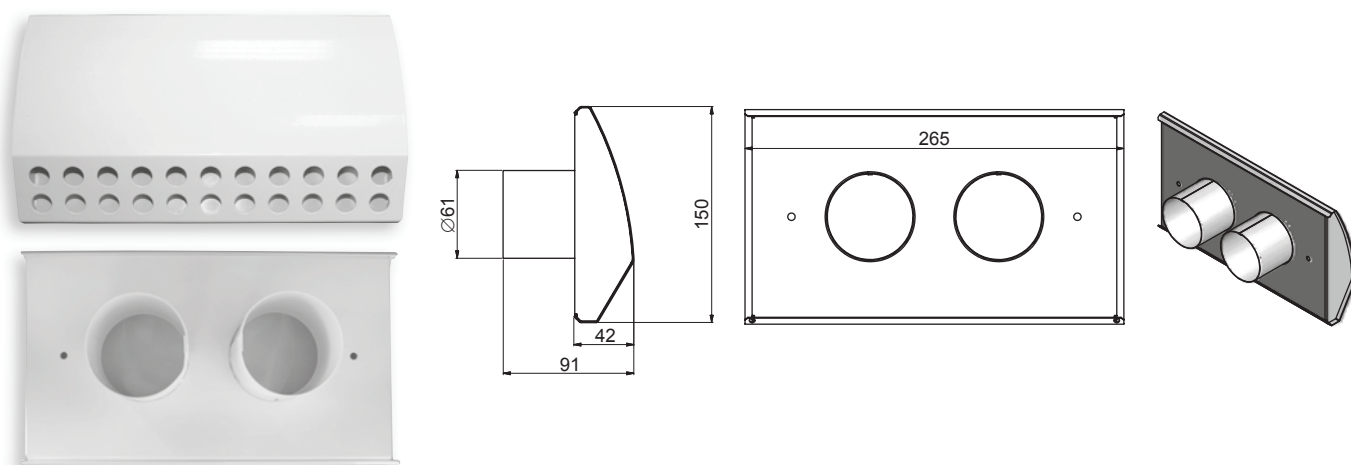
- Vyrobeno z ocelového plechu s epoxypolyesterovým nátěrem bílé barvy (RAL 9010)
- Hadice se připevní pomocí upevňovací spony se zámkem k vyústce a poté se zasune do zdi
- Regulace množství a směru výfuku vzduchu se zajistí přelepením vybraných otvorů lepicí páskou
- Přední kryt je z důvodu instalace a údržby snadno odnímatelný
- Zadní část elementu se přišroubuje ke stěně pomocí dvou šroubů a hmoždinek

PŘÍKLAD ZNAČENÍ

ROZ-ZP-1P

ROZ-ZP-1P – Vyústka do zdi přímá, hrdlo $\varnothing 125$ mm – přívod vzduchu

Vyústka do zdi přímá, dvě hrdla 61 mm – odvod



CHARAKTERISTIKA

- **ROZ-ZP – Vyústka do zdi přímá**
- Vyústka pro místnosti s minimálními prostorovými možnostmi
- Na hrdla vyústky se připojí flexi hadice DUOTEC
- Balení obsahuje vyústku do zdi bílé barvy (RAL9010) se dvěma hrdly $\varnothing 61$ mm (velké kruhové otvory v horní části), upevňovací sponu se zámkem 2x75 mm, záslepku na hrdlo boxu ($\varnothing 75$ mm)

KONSTRUKCE

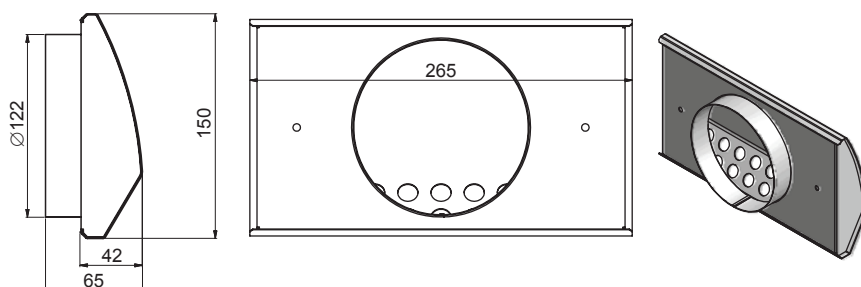
- Vyústka z ocelového plechu s epoxypolyesterovým nátěrem bílé barvy (RAL 9010)
- Kónický tvar hrdel zajišťuje snadné a těsné spojení s hadicí DUOTEC
- Zadní část vyústky se přišroubuje ke stěně pomocí dvou šroubů a hmoždinek (nejsou součástí balení)
- Přední kryt je z důvodu instalace a údržby snadno odnímatelný
- Regulace množství a směru výfuku vzduchu se zajistí přelepením vybraných otvorů lepicí páskou

PŘÍKLAD ZNAČENÍ

ROZ-ZP-20

ROZ-ZP-20 – Vyústka do zdi přímá dvě hrdla $\varnothing 61$ mm – odvod vzduchu

Vyústka do zdi přímá, hrdlo 125 mm – odvod



CHARAKTERISTIKA

- **ROZ-ZP – Vyústka do zdi přímá**
- Vyústka pro místnosti s minimálními prostorovými možnostmi
- Kompatibilní s ohebným potrubím DN 125 (Aluvac, Semivac, Sonovac, Isovac)
- Určeno pro přívod vzduchu do místnosti.
- Balení obsahuje vyústku do zdi bílé barvy (RAL9010) s jedním hrdlem Ø125 mm (velké kruhové otvory v horní části), upevňovací spony se zámkem Ø127 mm

KONSTRUKCE

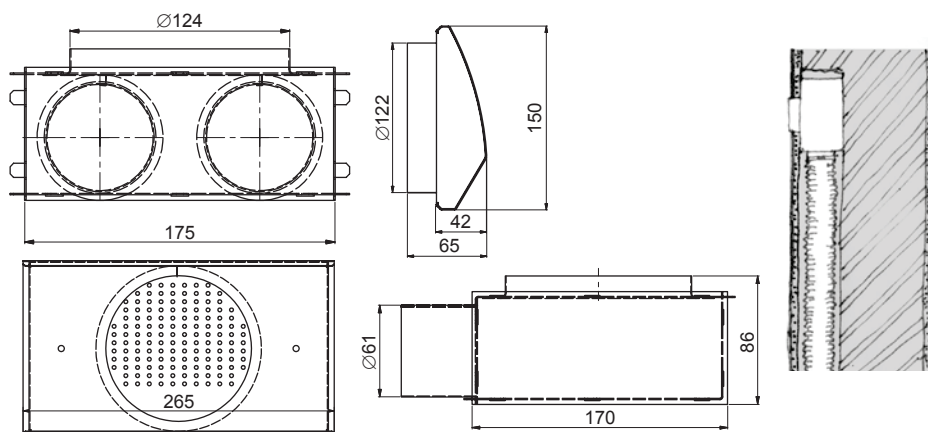
- Vyrobeno z ocelového plechu s epoxypolyesterovým nátěrem bílé barvy (RAL 9010)
- Hadice se přípevní pomocí upevňovací spony se zámkem k vyústce a poté se zasune do zdi
- Regule množství a směru výfuku vzduchu se zajistí přelepením vybraných otvorů lepicí páskou
- Přední kryt je z důvodu instalace a údržby snadno odnímatelný
- Zadní část elementu se přišroubuje ke stěně pomocí dvou šroubů a hmoždinek

PŘÍKLAD ZNAČENÍ

ROZ-ZP-10

ROZ-ZP-10 – Vyústka do zdi přímá, hrdlo Ø125 mm – odvod vzduchu

Vyústka do zdi s boxem, hrdlo 125 mm – přívod



CHARAKTERISTIKA

- **ROZ-ZB – Vyústka do zdi s boxem**
- Sada vhodná pro místnosti s předstěnou (např. ze SDK) nebo tam, kde lze snadno vytvořit otvor pro vzduchovod
- Na hrdla boxu s Ø61 mm se připojí flexi hadice Duotec
- Balení obsahuje box do zdi, vyústku do zdi bílé barvy (RAL 9010) s jedním hrdlem Ø125 mm (malé dírký v horní části), upevňovací spony se zámkem 2x75 mm, záslepku na hrdlo boxu (Ø75 mm)

KONSTRUKCE

- Ventil je vyroben z ocelového plechu s epoxypolyesterovým nátěrem bílé barvy (RAL 9010)
- Plenum box je vyroben z pozinkovaného plechu
- Hrdlo s Ø127 mm lícuje se stěnou. Do tohoto otvoru se vsune vyústka do zdi (ROZ-ZB-2P)
- Regule množství a směru výfuku vzduchu se zajistí přelepením vybraných otvorů lepicí páskou

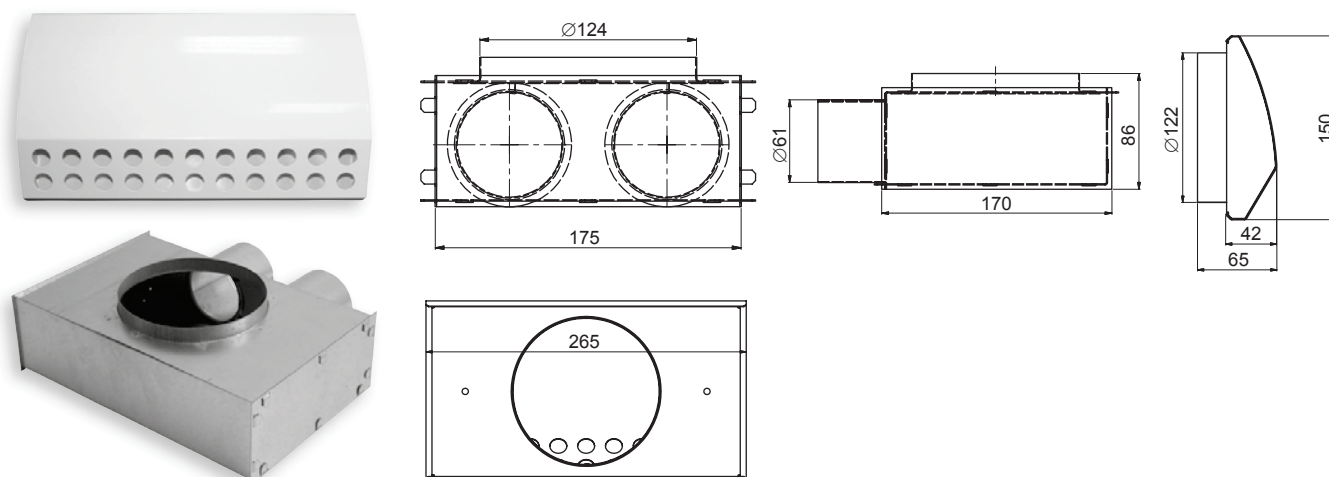
- Přední kryt je z důvodu instalace a údržby snadno odnímatelný
- Zadní část elementu se přišroubuje ke stěně pomocí dvou šroubů a hmoždinek

PŘÍKLAD ZNAČENÍ

ROZ-ZB-2P

ROZ-ZB-2P – Vyústka do zdi s boxem – hrdlo Ø125 mm – přívod vzduchu

Vyústka do zdi přímá, hrdlo 125 mm – přívod



CHARAKTERISTIKA

• ROZ-ZB – Vyústka do zdi přímá

- Sada vhodná pro místnosti s předstěnami (např. ze SDK) nebo tam, kde lze snadno vytvořit otvor pro vzduchovod
- Na hrdla boxu s $\varnothing 61$ mm se připojí flexi hadice DUOTEC
- Balení obsahuje box do zdi, vyústku do zdi bílé barvy (RAL9010) s jedním hrdlem $\varnothing 125$ mm (velké otvory v dolní části), upevňovací spony se zámkem 2x75 mm, záslepku na hrdlo boxu ($\varnothing 75$ mm)

KONSTRUKCE

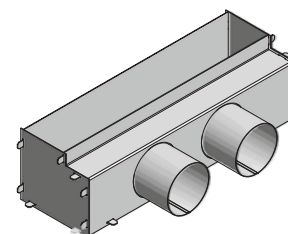
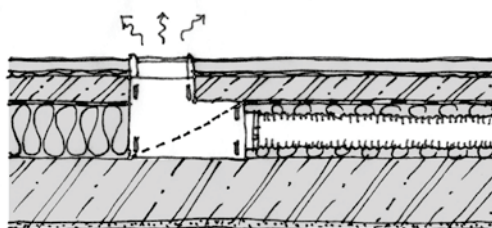
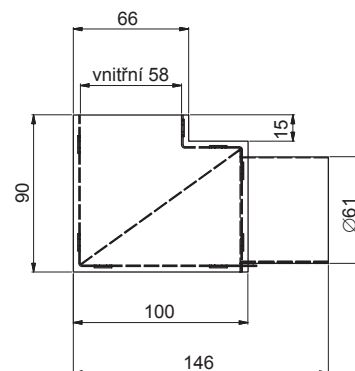
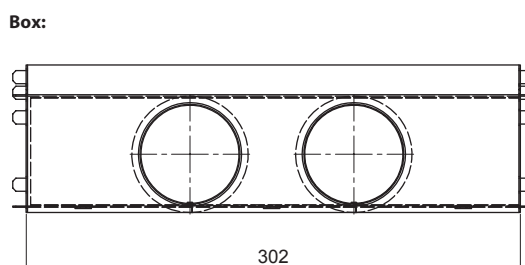
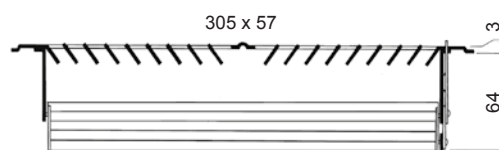
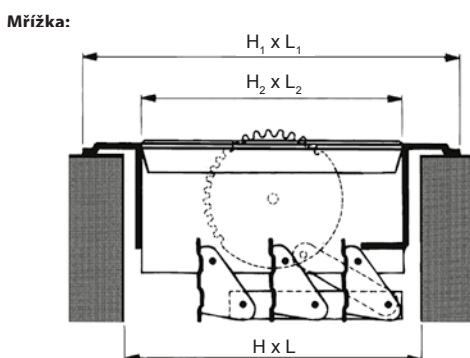
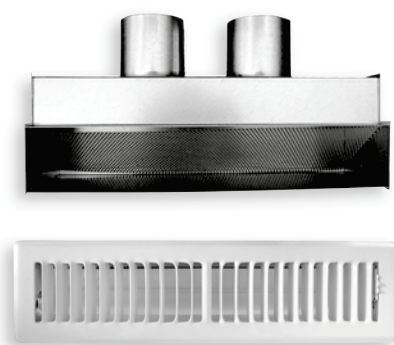
- Ventil je vyroben z ocelového plechu s epoxypolyesterovým nátěrem bílé barvy (RAL 9010)
- Plenum box je vyroben z pozinkovaného plechu
- Hrdlo s $\varnothing 127$ mm lícuje se stěnou. Do tohoto otvoru se vsune vyústka do zdi (ROZ-ZB-20)
- Regulace množství a směru výfuku vzduchu se zajistí přelepením vybraných otvorů lepicí páskou
- Přední kryt je z důvodu instalace a údržby snadno odnímatelný
- Zadní část elementu se přišroubuje ke stěně pomocí dvou šroubů a hmoždinek

PŘÍKLAD ZNAČENÍ

ROZ-ZB-20

ROZ-ZB-20 – Vyústka do zdi s boxem – hrdlo $\varnothing 125$ mm – odvod vzduchu

Vyústka do podlahy s boxem, dvě hrdla 61 mm – přívod



CHARAKTERISTIKA

- **ROZ-PB – Vyústka do podlahy s boxem**
- Podlahová vyústka vhodná např. pod otopná tělesa
- Použití v místech, kde nehrozí poškození. Mřížka je plně pochozí
- Plenum box se standardně instaluje do izolační vrstvy
- Průtočná plocha mřížky je 0,012 m²
- Manuální regulace pomocí kolečka, které je umístěno na jedné straně vyústky
- Do podlahy je vhodné použít pouze přívodní distribuční vyústky
- Balení obsahuje box do podlahy, vyústku do podlahy, upevňovací spony se zámkem 2x75 mm, záslepku na hrdlo boxu (Ø75 mm)

KONSTRUKCE

- Vyústka je vyrobena z ocelového plechu s epoxypolyesterovým nátěrem bílé barvy (RAL 9010)
- Plenum box je vyroben z pozinkovaného plechu

PŘÍKLAD ZNAČENÍ

ROZ-PB-2P

ROZ-PB-2P – Vyústka do podlahy s boxem – přívod vzduchu

TECHNICKÉ PARAMETRY

L x H [mm]	L ₁ x H ₁ [mm]	L ₂ x H ₂ [mm]	v _k [m/s]	2	2,5	3	4	5
			D _{pt} [Pa]	4	6	8	14	22
305 x 57	334 x 86	297 x 49	q _v [m ³ /h]	82,8	104,4	126	165,6	208,8
			L _T [m]	1,7	1,9	2,0	2,2	2,5

L_T ... dořuk; q_v ... průtok; v_k ... rychlost přiváděného vzduchu; D_{pt} ... celková tlaková ztráta mřížky
Hodnota L_T pro rychlost proudění 0,25 m/s

